



INNOVATREE
R&D CONSULTING

— STATUS CBR

SPRAWDŹ, JAK UZYSKAĆ
STATUS CENTRUM
BADAWCZO-ROZWOJOWEGO





Dzień dobry

Chcielibyśmy podzielić się z Państwem naszą wiedzą i doświadczeniem dotyczącym pozyskiwania i rozliczania dotacji, ulg podatkowych oraz własności intelektualnej.

Wierzymy, że możemy pomóc celom biznesowym Państwa firmy. Proponujemy praktyczne i skuteczne rozwiązania – rozwijajmy ją razem przy pomocy funduszy unijnych.





Status CBR

Jest to status przyznawany przez ministra właściwego ds. gospodarki przedsiębiorcy, który prowadzi badania lub prace rozwojowe. Przedsiębiorcy, którzy posiadają nadany status centrum badawczo-rozwojowego korzystają, w zakresie prowadzonych prac badawczo-rozwojowych, z szeregu korzyści podatkowych.

Procedura przyznawania statusu CBR trwa około 3 miesięcy. Status CBR uzyskuje się na rok - każdego roku należy składać wniosek o jego utrzymanie.

Kto może uzyskać status CBR i jakie warunki formalne należy spełnić?

Status CBR uzyskuje przedsiębiorca którego przychody netto ze sprzedaży towarów, produktów i operacji finansowych za poprzedni rok obrotowy wyniosły co najmniej:

- 5 000 000 złotych, oraz którego przychody netto ze sprzedaży wytworzonych przez siebie usług badawczo-rozwojowych lub praw własności przemysłowej, stanowią co najmniej 20% przychodów netto; lub
- 2 500 000 złotych i są niższe niż 5 000 000 złotych oraz którego przychody netto ze sprzedaży wytworzonych przez siebie usług badawczo-rozwojowych lub praw własności przemysłowej, stanowią co najmniej 70% przychodów netto



Dodatkowo Przedsiębiorca:

- nie może zalegać z zapłatą podatków oraz składek na ubezpieczenia społeczne i zdrowotne;
- musi złożyć wniosek wraz z niezbędnymi załącznikami do ministra właściwego do spraw gospodarki.

Z jakich korzyści podatkowych korzystają przedsiębiorcy posiadający status CBR?

01

Możliwość odliczania od podstawy opodatkowania do 150% kosztów uzyskania przychodów poniesionych na działalność badawczo-rozwojową - tzw. „kosztów kwalifikowanych”:

- wynagrodzenia – i związane z nimi składki na ubezpieczenia społeczne pracowników zaangażowanych w działalność B+R - w tym wynagrodzenia wypłacane z tytułu umów zleceń i umów o dzieło,
- nabycie sprzętu specjalistycznego niebędącego środkiem trwałym,
- odpisy amortyzacyjne od środków trwałych (z wyłączeniem samochodów osobowych) oraz wartości niematerialnych i prawnych, w tym od budowli, budynków i lokali będących odrębną własnością, wykorzystywanych w prowadzonej działalności badawczo-rozwojowej,
- nabycie ekspertyz, opinii, usług doradczych i równorzędnych, oraz wyników badań od jednostek naukowych i podmiotów innych niż jednostki naukowe,
- nabycie materiałów i surowców bezpośrednio związanych z prowadzoną działalnością B+R,
- korzystanie z aparatury naukowo-badawczej,
- uzyskanie i utrzymanie patentu, prawa ochronnego na wzór użytkowy, prawa z rejestracji wzoru przemysłowego (koszty uzyskania ochrony i jej utrzymania).

02

Zwolnienia z podatku od nieruchomości, podatku rolnego oraz podatku leśnego w odniesieniu do przedmiotów opodatkowania zajętych na cele prowadzonych badań i prac rozwojowych).



Jakie informacje i załączniki należy podać we wniosku o nadanie statusu CBR?

- 01 Dane teleadresowe
- 02 Dane dotyczące przychodów netto w podziale na działalność podstawową oraz badawczo-rozwojową
- 03 Opis badań lub prac rozwojowych prowadzonych przez przedsiębiorcę oraz ich wyników
- 04 Wykaz uzyskanych akredytacji, patentów lub zastosowań w praktyce
- 05 Oświadczenia o niezaleganiu w podatkach
- 06 Sprawozdanie finansowe za ostatni rok obrotowy
- 07 Raport z badania sprawozdania finansowego
- 08 Formularz PNT 01 (GUS)





**Lata doświadczenia podpowiedziały nam,
że najlepszą drogą rozwoju przedsiębiorstwa
jest budowanie potencjału do tworzenia
własnego, unikalnego know-how.**





Kluczowi członkowie zespołu



Dr inż. Szymon Talbierz
Partner Zarządzający

Doktor nauk technicznych. Były ekspert naukowo gospodarczy: NCBR, BGK, PARP oraz Ministerstwa Inwestycji i Rozwoju.



Dr inż. Natalia Kujawska
Partner

Ekspert Komisji Europejskiej w zakresie programu Horyzont Europa (2020).



Monika Stecewicz
Dyrektor działu rozliczeń

Ponad 18-letnia praktyka w dotacjach oraz funduszach unijnych, doświadczenie w realizacji projektów we wszystkich dostępnych w Polsce funduszach.



Paweł Sieczkowski
Partner

Specjalista w dziedzinie pozyskiwania dofinansowań na projekty badawczo- rozwojowe oraz inwestycyjne.



Tomasz Wyroślak
Dyrektor Ulg Podatkowych

Od lat związany z tematyką innowacji oraz rozwoju przedsiębiorstw w oparciu o ulgi podatkowe i dotacje.



Krzysztof Matczyński
Dyrektor Operacyjny

Kompetentny specjalista ds. rozwoju biznesu oraz projektów badawczo- rozwojowych.



Dr inż.

Szymon Talbierz

Jestem doktorem nauk technicznych, współzałożycielem i byłym prezesem najbardziej innowacyjnej firmy biotechnologicznej w Europie (EuropaBio Most innovative European Biotech SME Award). Byłem ekspertem naukowo-gospodarczym takich instytucji jak: Narodowe Centrum Badań i Rozwoju, Bank Gospodarstwa Krajowego, Ministerstwo Inwestycji i Rozwoju, Polska Agencja Rozwoju Przedsiębiorczości oraz Komisja Europejska.

Jestem kompetentnym specjalistą ds. rozwoju biznesu oraz projektów badawczo-rozwojowych. Prowadzony przeze mnie zespół jest uważany za najskuteczniejszy w Polsce w pozyskiwaniu dotacji unijnych na działalność B+R.



107

pozyskanych dotacji



20

publikacji naukowych



5

zdobytych patentów



120

ocenionych wniosków
o dofinansowanie



Dr inż.

Natalia Kujawska



Jestem kompetentną specjalistką ds. projektów badawczo-rozwojowych. Specjalizuję się w zagadnieniach związanych z innowacjami, pozyskiwaniem finansowania na badania oraz wdrożenia innowacji.

Współpracuję zarówno z dużymi polskimi i międzynarodowymi przedsiębiorstwami oraz start-upami. Byłam ekspertem naukowo-gospodarczym: NCBR, PARP, BGK, Ministerstwo Inwestycji i Rozwoju oraz Komisji Europejskiej w zakresie programu Horyzont 2020.



130

pozyskanych dotacji



3

autorka trzech patentów



62

ocenione wnioski o dofinansowanie



20

autorka dwudziestu recenzowanych artykułów naukowych



Monika Stecewicz



Pracowałam zarówno w strukturach administracji centralnej, rządowej i samorządowej, a także w firmie konsultingowej, miałam więc okazję na zdobycie doświadczenia zarówno z punktu widzenia pracownika Instytucji Zarządzającej jak i ze strony Beneficjenta pomocy publicznej.

Dodatkowo prowadziłam szkolenia z zakresu rozliczania projektów współfinansowanych ze środków unijnych dla Beneficjentów pomocy publicznej w tym jednostek samorządu terytorialnego oraz studentów na Uniwersytecie Adama Mickiewicza w Poznaniu.

Realizowałam i odpowiadałam za projekty dla wielu podmiotów, które otrzymały dotacje: przedsiębiorców, instytucji kościelnych, samorządów, instytucji rządowych, organizacji non-profit, krajowych i wojewódzkich zarządców dróg oraz konserwatorów zabytków.



150

zatwierdzonych i rozliczonych wniosków o płatność



25

skoordynowanych wizyt monitoringowych i kontrolnych



68

przeprowadzonych szkoleń z zakresu rozliczenia przyznanej dotacji

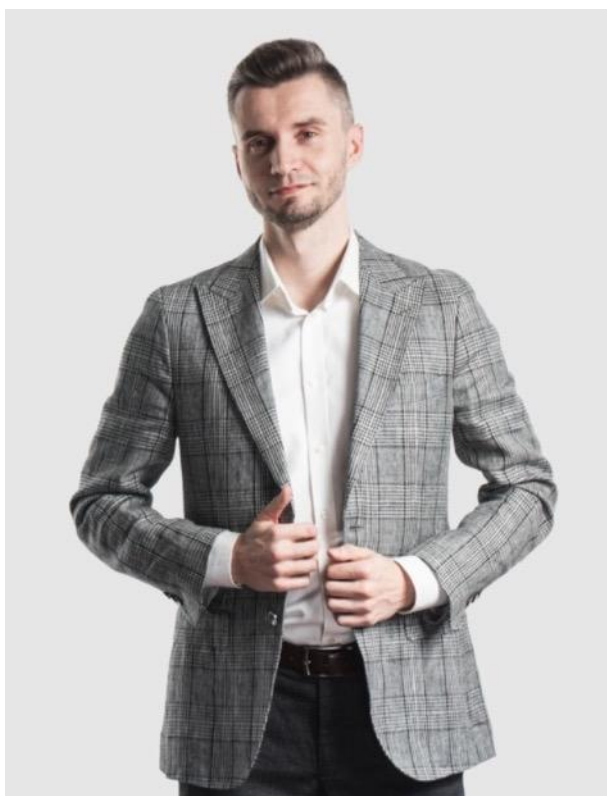


17

lat doświadczenia



Paweł Sieczkowski



Specjalizuję się w projektach związanych z prowadzeniem lub wdrażaniem wyników prac badawczo-rozwojowych. Posiadam wieloletnie doświadczenie w zakresie wspierania działalności badawczo-rozwojowej, zdobywane w instytucjach publicznych (NCBR).

Przystępując do pracy z klientem, staram się zrozumieć jego bieżące potrzeby oraz wyznaczyć długofalowy plan rozwoju przedsiębiorstwa w oparciu o nowe produkty i technologie. Ważne, aby właściwie wykorzystać dostępne szanse, ale także realnie ocenić dostępny potencjał i dostrzec ewentualne ograniczenia.



300

mIn pozyskanych
bezzwrotnych dotacji
dla przedsiębiorców



170

pozyskanych dotacji



16

projektów z
maksymalną ilością
punktów



AUTOMOTIVE/
TRANSPORT



IT



BUDOWNICTWO



OFFSHORE



Branże,
dla których
pozyskaliśmy
dotacje



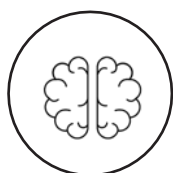
CHEMIA



ROLNICTWO



MARINE



MEDYCYNĄ



LOTNICTWO



TWORZYWA
SZTUCZNE



Nasi klienci

 **opoczno**
— 1883 —

 **CHEMIROL**
PARTNER I DORADCA
W ROLNICTWIE

 **promar**[®]
więcej niż standard

 **NOVOL**

 **POZnań***

 **CDM**
PACKAGING

 **ALPIA**

 **MAKROchem**[®]

 **FANAR**[®]

 **PDD**
Polskie Domy Drewniane SA

 **mdm*NT**

 **alumetal**

 **medicus
bonus**

 **OPTOLITH**
HUFGARD
CHEMIA BUDOWLANA

 **Profitroom** 



Co o nas mówią



01

Firma InnovaTree wyróżnia się otwartym i elastycznym podejściem do klienta. Podjęte zobowiązania realizuje z dużym zaangażowaniem i co najważniejsze – z dużą skutecznością. Gorąco polecam i zachęcam do współpracy z InnovaTree.

Dominik Piekarski / Prezes Zarządu Opoczno Sp. z o.o.

02

W imieniu firmy Promar pragnę wyrazić zadowolenie ze współpracy z firmą InnovaTree. Usługi firmy InnovaTree świadczone są na wysokim poziomie, a zaangażowanie ich zespołu w realizację zadań, elastyczność oraz umiejętności dostosowane są do specyfiki naszej branży.

Robert Śmiałek / Dyrektor Działu Rozwoju Promar PPH Sp. z o.o.

03

Potwierdzam, że firma InnovaTree Sp. z o.o. jest firmą godną polecenia, która przy prowadzeniu naszego projektu wykazuje się profesjonalizmem, wysoką jakością świadczonych usług, a przede wszystkim doświadczeniem zawodowym co przyczynia się do efektywnej współpracy na każdym etapie realizacji projektu.

Dariusz Gaszek / MDM NT Sp. z o.o.



Dlaczego InnovaTree?

01

Wiemy jak odnieść sukces

1,2 mld PLN pozyskanych dotacji

02

Know-how

Nasze know-how czerpiemy z wieloletniego doświadczenia. Rozumiemy złożoność dotacji i wiemy, jak zastosować ich zasady do Twojej projektu.

03

Interdyscyplinarny zespół

Nasz zespół składa się z naukowców (Doktorów nauk technicznych), doradców podatkowych, prawników oraz finansistów. Tak szerokie kompetencje gwarantują szybkie oraz bezpieczną realizację projektu.

04

Byli eksperci NCBR, PARP, BGK, Komisji Europejskiej

Dział doradczy tworzą byli eksperci naukowo-gospodarczy takich instytucji jak: Narodowe Centrum Badań i Rozwoju, Bank Gospodarstwa Krajowego, Ministerstwo Inwestycji i Rozwoju, Polska Agencja Rozwoju Przedsiębiorczości oraz Komisji Europejskiej.

05

Kompleksowa usługa

Oferujemy pełne wsparcie w procesie pozyskania dotacji począwszy od kompleksowej oceny koncepcji i możliwości finansowania, poszukiwania partnerów, przygotowania wniosku o dofinansowanie, na rozliczaniu dotacji i zarządzaniu projektem kończąc.



INNOVATREE
R&D CONSULTING



Z przyjemnością omówię z Państwem naszą ofertę. Zapraszam do kontaktu w celu dopasowania oferty do Państwa potrzeb i oczekiwań.

Dr inż. Szymon Talbierz

E: szymon.talbierz@innovatree.pl

T: +48 506 304 718

INNOVATREE
R&D CONSULTING

Wszelkie prawa zastrzeżone. Niniejsza praca jest chroniona przepisami prawa autorskiego. Wykonanie kserokopii lub powielanie inną metodą oraz rozpowszechnianie bez zgody InnovaTree Sp. z o.o. w całości lub części jest zabronione i podlega odpowiedzialności karnej.

Copyright © 2021 by InnovaTree Sp. z o.o.